



みなさんこんにちは(^)/

6月18日に開催された宇奈月温泉100周年記念式典において、宇奈月温泉の発展に貢献した個人・団体に感謝状の贈呈があり、当団体も感謝状をいただきました。とても名誉なことで、再生可能エネルギーの地産地消のまちづくりに取り組んできた会員一同と喜び合いたいと思います。

## 定時総会・宇奈月温泉開湯100周年記念講演会開催しました

6月15日(木)午後、立山黒部ジオパーク交流施設「うなジオ」において、令和5年度定時総会を開催しました。正会員12社・21名(委任状出席含む)の出席をいただき、議長・大橋代表理事進行のもと滞りなく終了いたしました。

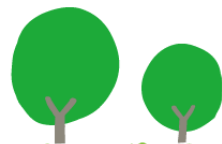


総会后、宇奈月温泉開湯100周年記念講演会を開催したところ、約30名が参加しました。富山国際大学 現代社会学部 上坂博亨 教授は、「俺たちが最先端！ てっぺん宇奈月プロジェクト第2弾」と題して、5G・ドローン・AIなどの最新技術を活用した新たな観光資源の提案やカーボンニュートラルに向けた提案など、夢あふれる内容でした。同大・同学部 大谷友男 准教授は、「北陸新幹線開業が観光に与えた影響と敦賀延伸への期待」と題して、北陸新幹線沿線住民へのアンケート調査や観光地に関するデータをもとにした今後の観光振興についてキーポイントを提示いただき、とても参考になりました。



裏面もあります、見てくださいね♥

# わたしたちの暮らしと地球温暖化 その74



宅急便、1回で受け取っておられますか？

宅配便の再配達はCO<sub>2</sub>排出量の増加やドライバー不足を深刻化させるなど、重大な社会問題の一つとなっています。2024年(令和6年)4月からは、トラックドライバーの「働き方改革」の法律が適用され、現状のままの運び方が難しくなると言われています。(物流の「2024年問題」)

多様化するライフスタイルとともにインターネットを利用した通信販売の伸びとともに宅配便の取扱個数は急伸しており、2021年までの直近5年では取扱個数が約9.3億個増加し、2021年度の取り扱い量は約49.5億個にのぼっています。一方で、国土交通省で実施しているサンプル調査によると、2022年10月期調査結果では宅配便の個数のうち約11.8%が再配達となっています。



出典：自動車局発表資料「令和3年度 宅配便取扱実績について」より作成



この約1割にのぼる再配達を労働力に換算すると、年間約6万人のドライバーの労働力に相当します。また、再配達トラックから排出されるCO<sub>2</sub>の量は、年間でおおよそ25.4万トン(2020年度国交省試算)と推計されており、宅配便の再配達は地球環境に対しても負荷を与えています。

インターネットで商品を購入する際の時間指定の活用、荷物の配達予定日が通知されるメールやアプリサービスの活用、宅配ロッカーなどの多様な受取方法の活用で、できるだけ1回で受け取り、CO<sub>2</sub>排出量の削減やドライバーの労働生産性を高めましょう。

出展)COOL CHOICE HP、国土交通省HP

(富山県地球温暖化防止活動推進員:美香)



発行／一般社団法人でんき宇奈月  
 編集／一般社団法人でんき宇奈月 町野、水野  
 〒938-0282 黒部市宇奈月温泉633-1 大高建設(株)内 TEL 0765-62-1106  
<https://www.denki-unazuki.net/>

ご意見ご感想お待ちしております！