

謹んで初春のお慶びを申し上げます

旧年中のご厚情に深くお礼申し上げます

本年も何卒ご支援賜りますよう

よろしくお願いいたします

皆様のご健康とご多幸を

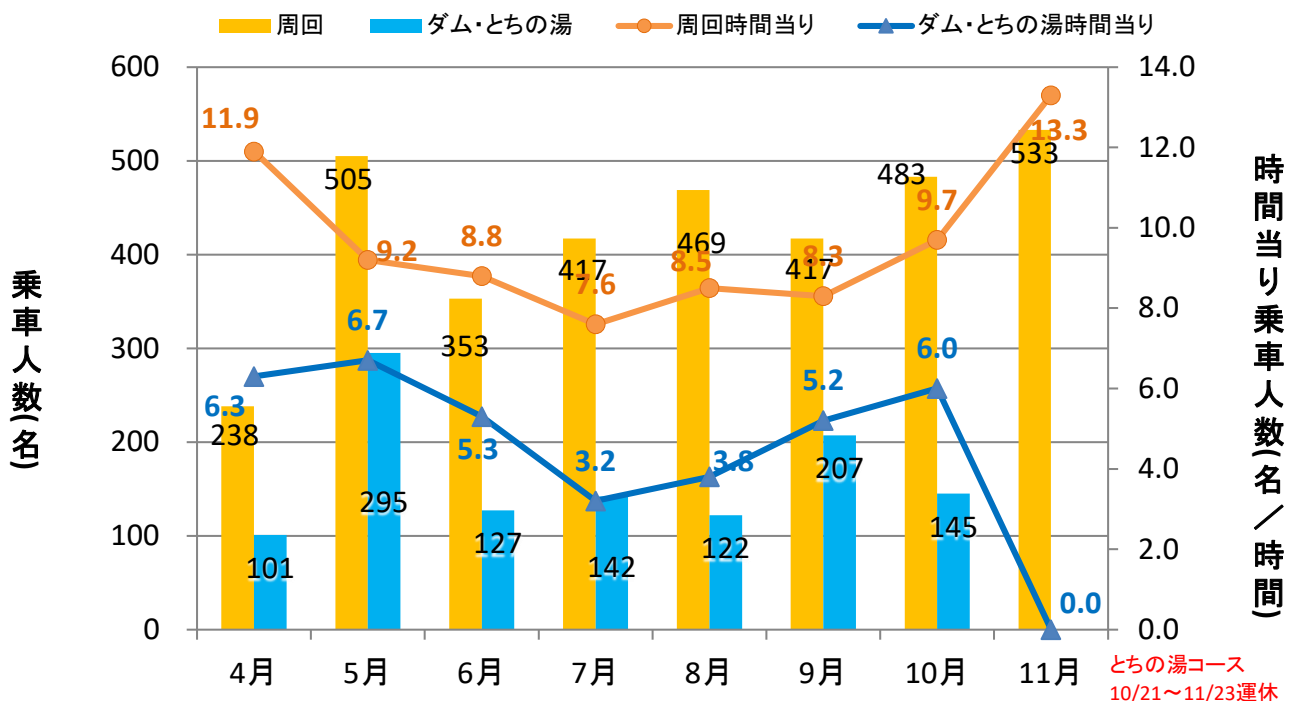
心よりお祈り申し上げます



令和5年度 EMU運行実績

今年度の乗車人数合計は、4,554名でした。(昨年度:5,195名) 時間当たり乗車人数の年平均は、温泉街周回コース 9.4名/hr、とちの湯コース 5.1名/hr となりました。(昨年度:それぞれ10.4名/hr、6.2名/hr)

乗車人数及び時間当たりの乗車人数ともに、昨年度から減少しました。この原因としては、10月21日から車両故障によりとちの湯コースが運休となったことと今年度から運転手3名のうち2名が新しい方となり、はじめのうちは乗車の声掛けが十分に行われていなかったためと思われます。



わたしたちの暮らしと地球温暖化 その80



デコ活 くらしの中のエコろがけ

脱炭素につながる新しい
豊かな暮らしを創る
国民運動『デコ活』

デコ活アクション まずはここから！

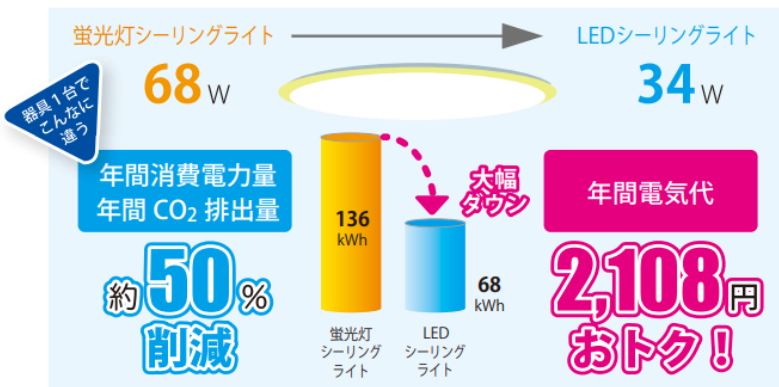
- デ 電気も省エネ 断熱住宅
- コ こだわる楽しさ エコグッズ
- カ 感謝の心 食べ残しゼロ
- ツ つながるオフィス テレワーク

「デコ活アクション まずは、ここから！」には、取組みが4つがあります。今回は、その2つ目「コ」です。

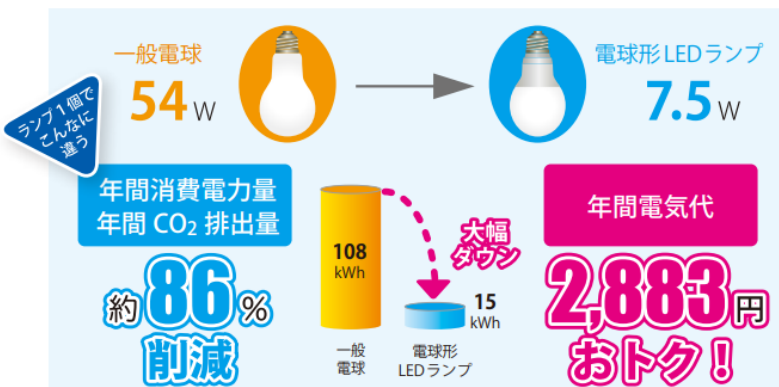
こだわる楽しさ エコグッズ(LED・省エネ家電などを選ぶ)

一般電球や蛍光灯照明器具からLED照明への交換が進んでいるとは、思いますが、改めてLED照明のメリットを再確認してみましょう。図のように、CO₂排出量、年間電気代が大幅に削減できます。我が家は、一気ににはできないので、順番にLEDへと変更中です。

●蛍光灯シーリングライトからLEDシーリングライトへ交換した場合



●一般電球から電球形LEDランプへ交換した場合



※1) 年間点灯時間：2000時間（1日5～6時間点灯した場合）
※2) 電気代：電力量1kWhあたり31円（税込）公益社団法人全国家庭電気製品公正取引協議会 電力料金目安単価（2022年7月22日改定）
※3) 消費電力：8畳用シーリングライト68W、8畳用LEDシーリングライト34W 一般電球54W、電球形LEDランプ7.5W

省エネ家電の補助金については、Vol.136(2023年8月号)でもお伝えしていますが、富山県で実施している「とやま省エネ家電購入応援キャンペーン」が、令和6年1月31日(水)まで利用できます。（ただし、予算上限に達した場合は早期に終了）

キャンペーンの申請受付は、令和6年1月31日までで、対象製品を購入・設置したうえで、申請手続きを1月31日までに完了する必要があるそうです。検討されている方は、お早めに。

家電製品及びガス・石油製品の省エネ性能を調べたいときは、

省エネ型製品情報サイト
統一省エネラベル等の印刷・製品の省エネ性能情報

をご覧ください。

サイトのQRコード(<https://seihinjyoho.go.jp/index.html>)



出展) <https://ondankataisaku.env.go.jp/decoaction/>

2023.年度版住まいの照明BOOK (<https://akarinohip/book/pdf/2023syoenebook.pdf>)

(富山県デコ活推進員[地球温暖化防止活動推進員]:美香)



発行／一般社団法人でんき宇奈月

編集／一般社団法人でんき宇奈月 町野、水野

〒938-0282 黒部市宇奈月温泉633-1 大高建設(株)内 TEL 0765-62-1106

<https://www.denki-unazuki.net/>

ご意見ご感想お待ちしております！